



難読・難解 デジタル用語

それは サポート詐欺ですよ



赤字の言葉をご存知ですか？

サポート詐欺とは、PC やスマホの画面に偽の警告画面を表示して、金銭をだまし取ろうとする詐欺行為です。

主に手口としては、「危険」・「緊急」・「ウイルス感染」などの文字と大きな音や派手な画面の点滅で不安感を煽ります。

警告画面に表示された連絡先に連絡すると、日本語の怪しいオペレータから遠隔操作ができるように誘導されます。その後で修復はできるが有料となること、そして支払いのためにプリペイドカードを購入し、カード番号を伝えるよう指示されます。理由をつけて複数回の支払いを求められるケースも珍しくありません。

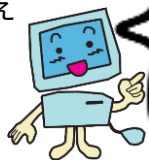
※どのように対応すべきかを↓下の記事で解説いたします。※

# もし詐欺画面が表示されたら

警告画面が表示されたら「無視」が鉄則、決して連絡してはいけません。そして一人で悩まずにパソコン教室、家族や知人、PC を購入した量販店に「相談」しましょう。サポート詐欺の警告画面にある「閉じる」ボタンは偽物で押しても意味がありません。確実ではありませんが対策として下記の操作が有効なケースもあります。

====詐欺画面に有効な操作の例====

- ① 「F11」：インターネットの全画面表示の切り替え
  - ② 「Alt+F4」：利用中の機能を終了させる
  - ③ 「Ctrl+Alt+Delete」：管理画面の起動
- 画面右下の電源ボタンから「再起動」を選択



もし詐欺の警告画面が表示されても、それはあなたの落ち度ではありません。  
恥ずかしがらずに  
まずは相談を!!

見てよ!!



聞いてよ!!

## 私のイチオシ

今回ご紹介いただいたイチオシは入善沖に停泊する作業用船舶の「SEP 船」。  
幅 50m、高さ 142mと SEP 船としては世界最大級の大きさです。5月上旬からは洋上風力発電用の風車の建造作業も予定されています。昼夜を問わず見物客がおり、期間限定の観光スポットとなっています。



本クラブ通信がパソコンやスマホでもご覧いただけるようになりました。  
下記の URL または右の QR コードよりアクセス可能です



<http://www.alpha-es.co.jp/images/tusin/>

編集者より：通勤路にクレープ屋が開業し、店の前を通るたびに甘い良い香りが気になってはや数か月。食べてみたいと思いつつも、仕事の空き時間と小腹のすき具合、クレープ屋の営業時間がかみ合わないため、お預けの日々が続いております。