



みんなのパソコン教室クラブ通信

1月・2月合併号

難読・難解 デジタル用語

機種変更するなら
ストレージの
大きいほうが便利よね



赤字の言葉をご存知ですか？

ストレージとはパソコンやスマートフォンのデータを保存するための部品である記憶装置のことです。

ストレージは記憶装置全般を意味するものではありませんが、大きく分けると3種類に分類できます。

まずは、あらかじめ本体に備え付けられている内蔵ストレージ。パソコンの場合は高速型のストレージであるSSDが主流です。

次に自由に取外しが行える外部ストレージ。内蔵ストレージの容量不足解消やデータ移動に使われます。USBメモリやSDカードのほか外付けHDD、さらにはDVDなどが該当します。

最後にインターネット上にデータを保存するオンラインストレージ。大容量の保存も可能ですが有料となる場合があります。

道路チェック

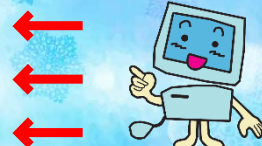


お出掛け前に

冬の時期にぜひとも活用したいのが、ウェブサイト「富山県道路情報」にあるライブカメラのページです。県内の道路沿いに設置された約150カ所のカメラで道路の状況を確認できます。掲載画像はおよそ10分おきに更新されるため、除雪状況の確認などに役立ちます。市町村や路線ごとの絞り込みにも対応しています。ご利用は「富山県道路情報 カメラ」を検索ワードにするか、右のQRコードからサイトへ移動できます。



スマホの方はこちらから

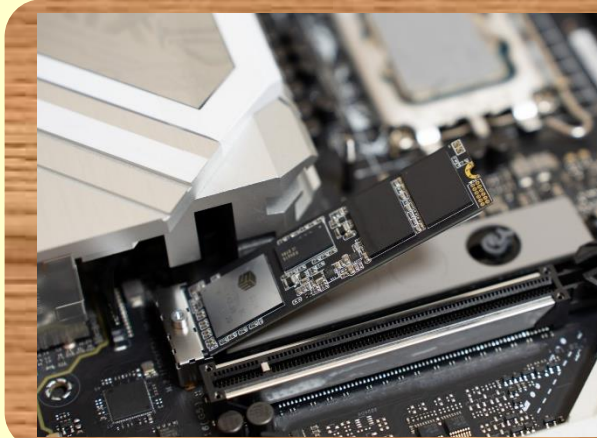


見てよ!!



私のイチオシ

今回は入善教室講師のイチオシである「m.2SSD」。PC用部品の内蔵ストレージの一種で超高速でのデータ転送が行えます。パソコン教室では、Windows11のPCに搭載しており非常に快適に動作しています。PCの買い替えを予定している方は、m.2SSD搭載のPCもご検討ください。



本クラブ通信がパソコンやスマホでもご覧いただけるようになりました。下記のURLまたは右のQRコードよりアクセス可能です



<http://www.alpha-es.co.jp/images/tusin/>

編集者より：昨年までは力任せに除雪を行っていたため翌日以降は筋肉痛と腰痛が辛かったのですが、今年からは体を上手に使う方法であるボディーメカニクスを駆使して除雪を乗り切ろうと奮闘中です。もちろん除雪しなくて良いのが一番ではあるのですが…。