



みんなのパソコン教室クラブ通信 9月・10月合併号

難読・難解
デジタル用語



赤文字の意味をご存知ですか？

T B (テラバイト) は、デジタルデータの容量を示す単位です。デジタルデータは1000倍ごとに単位の名称が変わり、1TBは1GB(ギガバイト)の1000倍となります。

最近では1TB以上の容量を持つパソコンやSDカード、もっと多くの容量が保存できる商品も販売されています。

デジタルデータの単位にはさらに上があり、TBの1000倍はPB(ペタバイト)、PBの1000倍はEB(エクサバイト)という単位を利用します。

見てよ!! 聞いてよ!! 私のイチオシ

今回のイチオシは入善教室のパキラの木。教室に緑が欲しいと思い、10年前に購入したものです。入善教室はあまり日光が当たらず、生育に適した環境ではありませんが、日々成長を続ける頑張り屋さんです。



パソコンの処分 ~データを消去して処分の準備をしっかりと~

不要になったパソコンを処分する際、大事な準備として保存されていたデータの消去があります。

※重要なデータは消去前に別パソコンやDVDなどにバックアップしておきましょう

<メーカー引取り>

メーカーに回収を依頼する場合、データ消去は自分で行う必要があります。

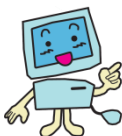
富士通、NEC、東芝、
パナソニック

ソニー、DELL、HP、
Lenovo 他

左枠のメーカーの製品は、内蔵のデータ消去機能が利用可能です。右枠の場合は、消去ソフトのダウンロード等の準備が必要です。

<量販店下取り・自治体回収>



一部家電量販店では回収時にデータ消去を行ってくれる場合もあります。
自治体の資源ステーションへ持ち込む場合、データ消去は自分で行います。



安全に廃棄するために、メーカー、企業、自治体のウェブサイトにて、処分方法と手順をご確認ください。

本クラブ通信がパソコンやスマホでもご覧いただけるようになりました。
下記のURLまたは右のQRコードよりアクセス可能です

<http://www.alpha-es.co.jp/images/tusin/>

編集者より：13年間使用していた自宅のパソコンに、修理の限界が訪れたためパソコンを買い替えました。新しいパソコンは、動作の軽快さはもちろんですが音も非常に静かなため、しばしばシャットダウンを忘れてしまうことも。